

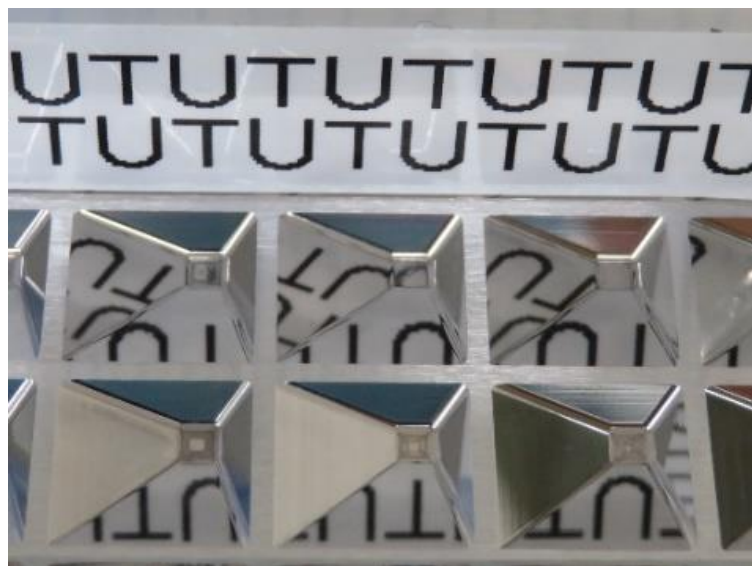
CBN-PLB 斜面精加工案例

被削材 : ELMAX (60HRC)
加工尺寸 : 9 x 9 x 1.5 mm
冷却方式 : 油雾
加工时间 : 1小时30分/型腔

加工条件

转速 (min ⁻¹)	进给 (mm/min)	步距 (mm)	精加工余量 (mm)
30,000	375	0.005	0.003

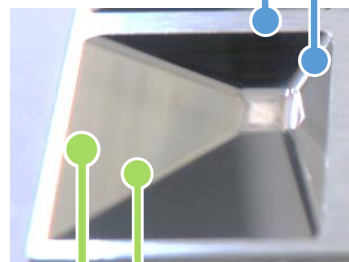
反射下的各个精加工面



~ 加工面粗糙度Ra ~



0.018 μm



0.014 μm