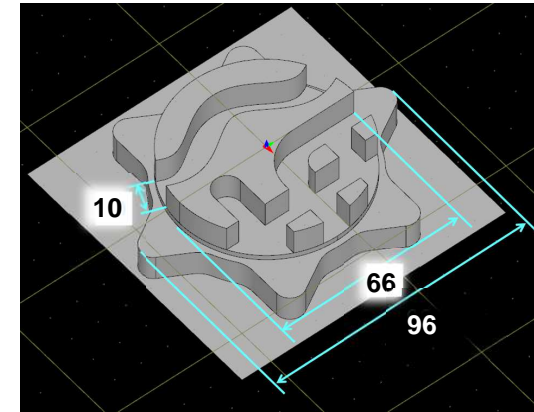
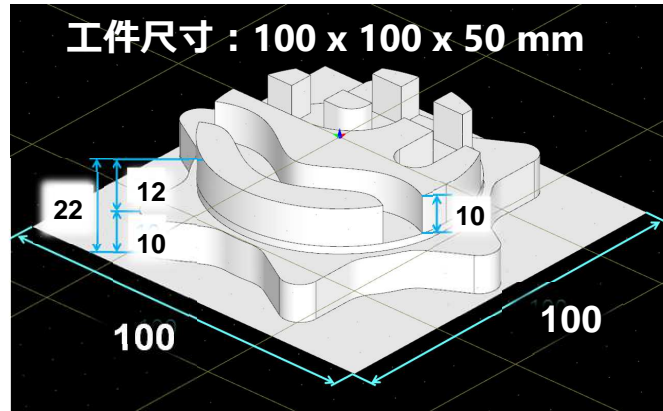
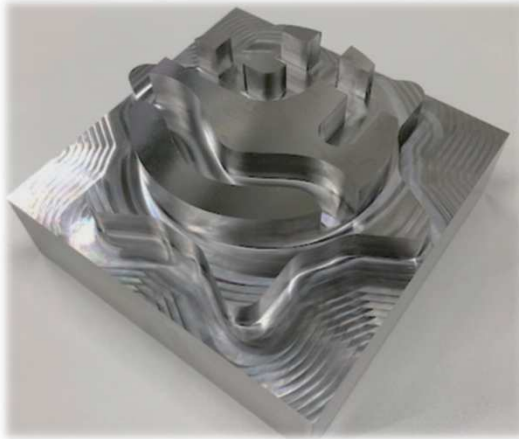


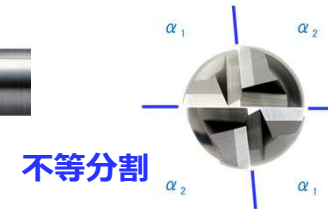
不锈钢加工用 高效率4刃平刀 CESUS (φ10×L22) SUS304 星形·槽加工

UTSCOAT
ステンレス加工向け



使用工具 : 4刃 不锈钢加工用 高效率4刃平刀
CESUS 4100-2200 φ10 x L22

冷却方法 : 水溶性切削油



No.	工序	工具	转速 (min ⁻¹)	进给速度 (mm/min)	切深 Ap (mm)	切宽 Ae (mm)	余量 (mm)	加工时间
1	粗加工	CESUS 4100-2200 (φ10 x L22)	3,200	800	22	2	0.2	08:04
2	粗加工		3,200	800	22	2	0.1	21:04
3	半精加工		3,200	800	12	2	0.02	15:52
4	精加工		3,200	400	12	2	0	23:54
5	槽加工		2,900	400	10	-	-	02:34

合計 1:11:28