

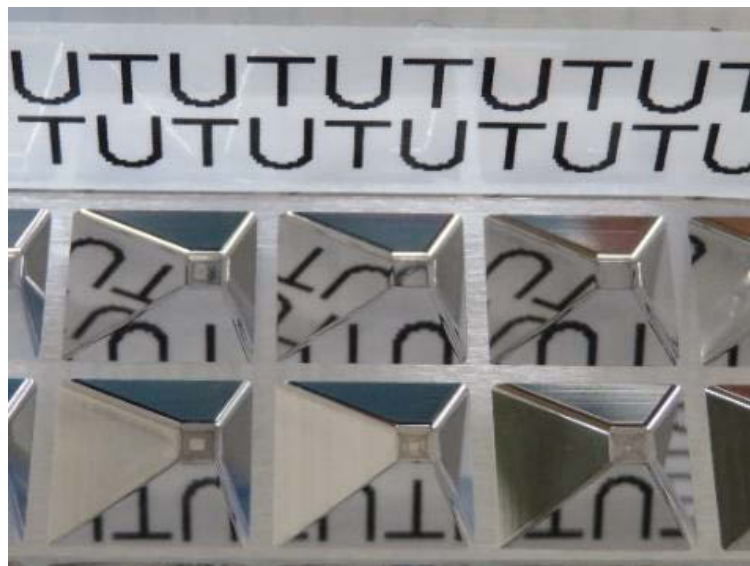
CBN-PLB 傾斜面仕上げ加工事例

使用工具 : CBN-PLB R0.5 x EL2.5
被削材 : ELMAX (60HRC)
加工サイズ : 9 x 9 x 1.5 mm
クーラント : オイルミスト
加工時間 : 1時間30分 / ポケット

加工条件

回転速度 (min ⁻¹)	送り速度 (mm/min)	ピックフィード (mm)	仕上げ代 (mm)
30,000	375	0.005	0.003

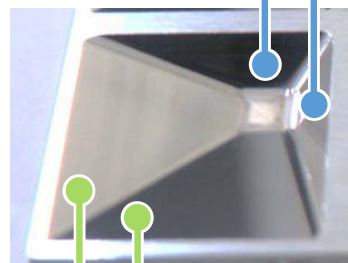
仕上げ面の反射



～ 加工面粗さRa ～

45°傾斜面

0.018 μm



15°傾斜面

0.014 μm